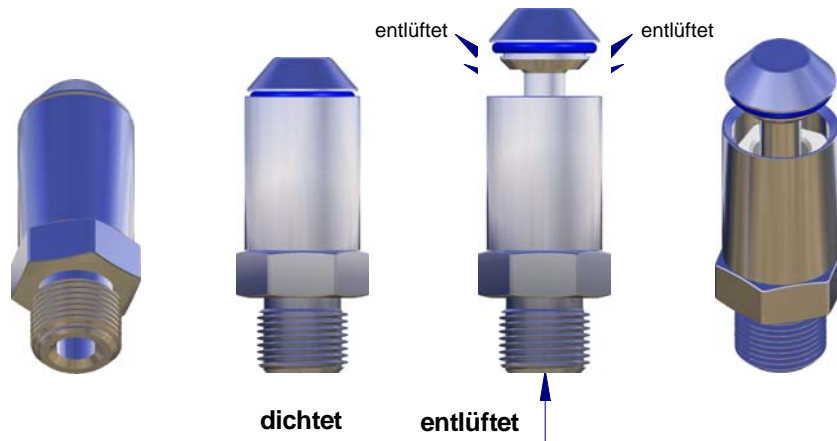


# H2R-Schutzschalldämpfer Typ EPS-1/8" - 1"



Der kompakte Schutzschalldämpfer von H2R Automation schützt die Feder- & Druckkammer eines Pneumatik- Antriebs, sowie die dazugehörigen Steuerorgane

- vor Korrosionsschäden**
- vor aggressiver Umgebungsluft**
- vor Feuchtigkeit**
- vor Schmutz & Staub**
- vor Einnisten von Insekten in den Abluftkanälen**
- vor Einfrieren**

## Funktionsbeschreibung

Bei einer Antriebsentlüftung hebt die Abluft die Dichtungskappe des Schutzschalldämpfers an und lässt die Abluft entweichen. Zudem wird der beim Entlüften entstehende Ausströmschall reduziert (<80 dB / 1m). Durch die Rückschlagfunktion dichtet die Dichtungskappe nach dem Entlüftungsvorgang wieder und eliminiert die o. g. Störeinflüsse.

## Technische Angaben

**Betriebsmedium:**  
Geölte oder ungeölte Druckluft  
und inerte Gase

**Material:**  
Gehäuse & Kappe: AISI 316 L  
Dichtung: VMQ

**Betriebsdruck:**  
min. 0,05 bar ü, max. 12 bar ü

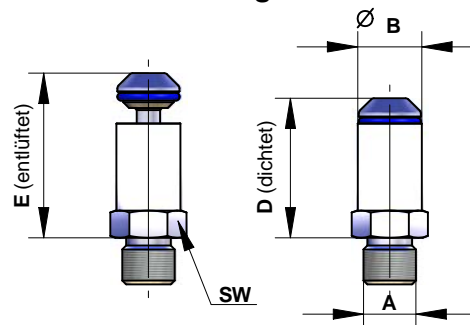
**Betriebstemperatur:**  
-60°C bis +80°C

## Ausführungs-/Typen-Code

- **EPS**=Typ
- **02...16**= Gewindegröße
- **N**= NPT-Gewinde-Typ
- **G**= G-Gewinde-Typ

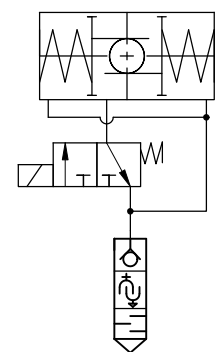
**Beispiel:** EPS-04-N = EPS mit NPT 1/4"

## Abmessungen

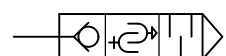


Gewinde	Mantelmaße				
	A (G oder NPT)	B	D	E	SW
1/8" (EPS-02)	16	36	39	17	
1/4" (EPS-04)	16	36	39	17	
3/8" (EPS-06)	26	50	54	27	
1/2" (EPS-08)	26	50	54	27	
3/4" (EPS-12)	40	82	72	41	
1" (EPS-16)	40	82	72	41	

## Anwendungsbeispiel



Symbol



Company Confidential – Patent Pending